



TopSec 730

Zuverlässige Verschlüsselung von Euro-ISDN

- ◆ Verschlüsselung von Sprache, Daten, Fax (Gruppe 4) und Videokonferenzen, bis zu 30 Verbindungen gleichzeitig
- ◆ Übertragungsmodi klar/verschlüsselt
- ◆ Anschließbar an den Euro-ISDN-S_{2M}-Anschluss
- ◆ Sichere Fernwartung über Euro-ISDN
- ◆ Installation über Plug and Play
- ◆ Einfache Bedienung sowie menügesteuerte Administration



ROHDE & SCHWARZ

Multifunktionaler Einsatz bei der Euro-ISDN-Verschlüsselung

Die zunehmende Vernetzung der geschäftlichen und privaten Kommunikation bietet ideale Angriffspunkte für Mitläufer und Spione und führt demzufolge zu einem drastischen Anstieg illegaler Angriffe auf Telefon- und Datennetze.

Wie aber schützt man sich wirksam vor diesem unbefugten Eindringen?

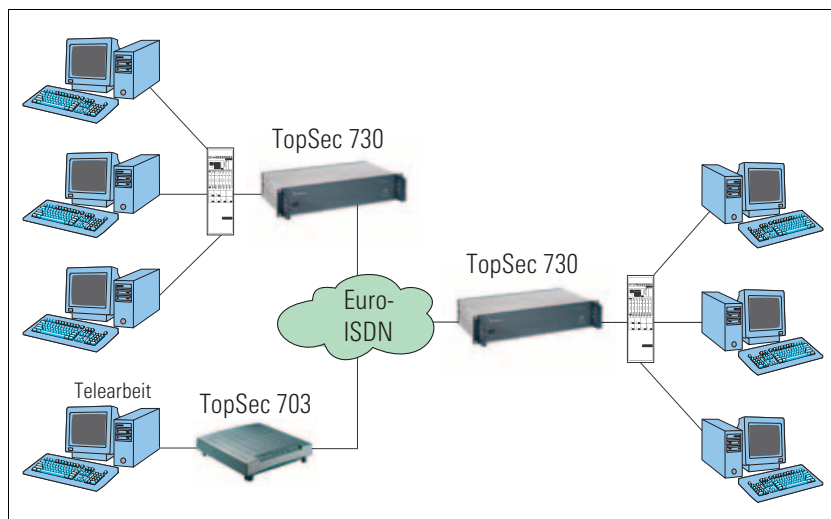
TopSec 730 wurde konzipiert, damit die Kommunikation über Euro-ISDN sicher vor etwaigen Abhörattacken ist.

Für bis zu 30 gleichzeitige Verbindungen bietet es zuverlässige Verschlüsselung bei folgenden Basisdiensten:

- ◆ Sprache
- ◆ Daten
- ◆ Fax (Gruppe 4)
- ◆ Videokonferenzen

Einsatz von hochsicheren Krypto-Technologien

Mit dem TopSec 730 können ohne Risiko zwischen den Teilnehmern im Euro-ISDN Informationen ausgetauscht werden: Einzige Voraussetzung ist die Ausstattung der Gegenstellen mit Partnergeräten aus der TopSec-Familie.



Einsatz von TopSec 730 (dargestellt in Verbindung mit TopSec 703)

Die Verschlüsselung erfolgt für die 30 Basis-Kanäle getrennt. Um höchste Sicherheit zu erreichen, wird eine Kombination aus einem asymmetrischen Algorithmus mit 1024 bit Schlüssellänge zur Schlüsselaufbereitung und einem symmetrischen Algorithmus mit 128 bit Schlüssellänge zur Datenverschlüsselung verwendet.

Im Verschlüsselungsmodus vereinbart das TopSec 730 bei jedem Verbindungsaufbau automatisch einen neuen 128-bit-Schlüssel. Dabei wird nach dem Zufallsprinzip einer aus 10^{38} möglichen Schlüsseln gewählt und nach Beendigung der Kommunikation sofort wieder gelöscht.

Abhörsichere Datenübertragung durch Plug and Play

TopSec 730 wird einfach in die S_{2M} -Strecke geschaltet und verschlüsselt dann alle Informationen, die über Euro-ISDN gehen. Durch Hinzufügen einer Kennziffer zu den Rufnummern der Gegenstellen wird der entsprechende Übertragungsmodus ausgewählt (klar/verschlüsselt). Der Datenserver oder die TK-Anlage werden somit zuverlässig gegen unbefugtes Eindringen geschützt, und bis zu 30 mit einem TopSec abgesicherte Gegenstellen können vertraulich kommunizieren. Leuchtdioden am Gerät zeigen dabei die verschlüsselte Übertragung an.

Technische Daten

Stromversorgung (über Netzkabel)	100 V...240 V, 50 Hz...60 Hz
Stromaufnahme	0,4 A
Leistungsaufnahme	max. 10 VA
Betriebstemperatur	+5°C...+40°C
Lagertemperatur	-20°C...+70°C
Relative Luftfeuchte	5%...85%

Anschlüsse	2 S_{2M} -Steckbuchsen
Abmessungen (B x H x T)	448 mm x 88mm x 241 mm
im 19"-Gehäuse	585 mm x 90 mm x 300 mm
Gewicht (incl. Kabel)	5,5 kg

Bestellangaben

TopSec 730	3531.6604
------------	-----------



ROHDE & SCHWARZ

ROHDE & SCHWARZ SIT GmbH - Agastr. 3 · 12489 Berlin

Tel. (030) 65884-223 · Fax (030) 65884-184 · E-Mail: contact@sit.rohde-schwarz.com · www.sit.rohde-schwarz.com